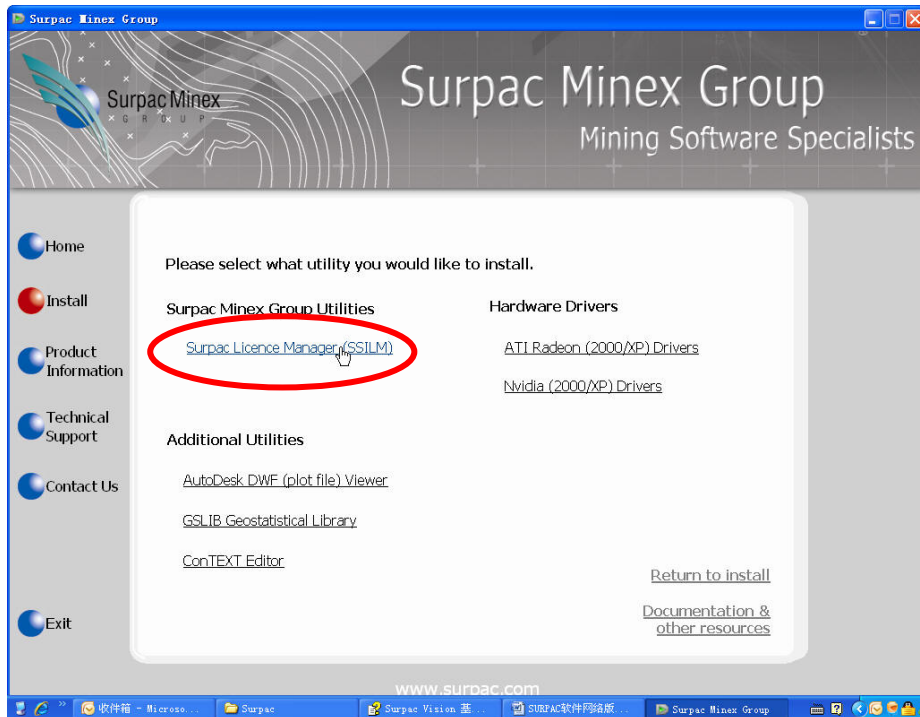
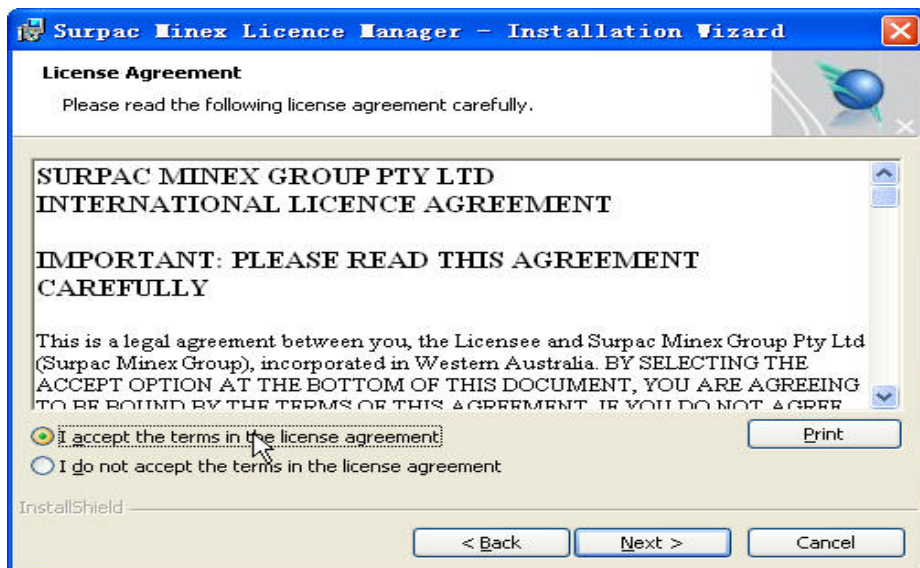


SURPAC 5.2 软件网络版安装指南

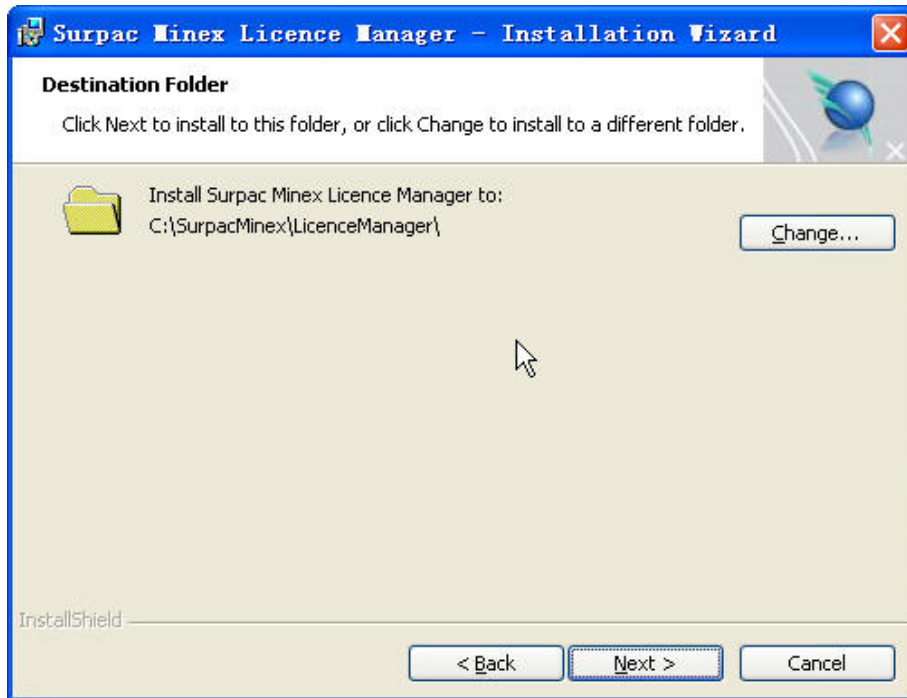
- 1、首先您必须确保您的局域网工作正常，并且您的系统中已安装了 TCP/IP 协议，如果还没有，请在控制面板里的网络功能中添加。一般这是 WINDOWS 默认安装的。
- 2、将 SURPAC VISION 5.2 版的 CD 插入光驱，在主安装界面上选择 Install → Utilities (在界面的下方中间)，再选择其中的 Surpac Licence SSILM (网络管理器) 进行安装。



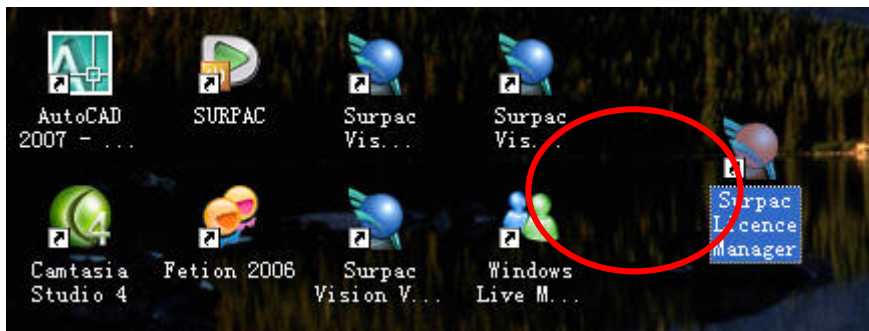
- 3、请先认真阅读有关许可协议书并接受相关条款，选择“accept”



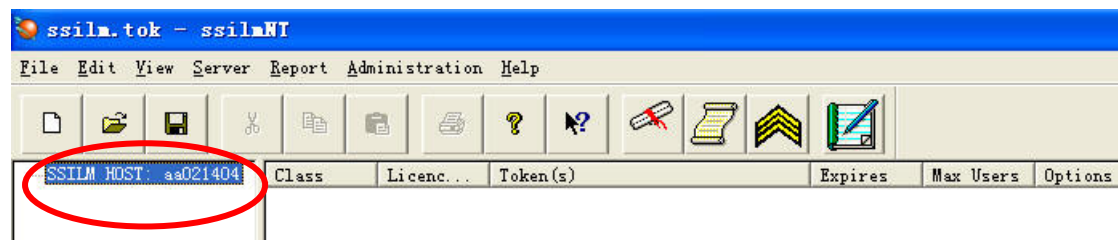
- 4、确认安装文件的路径



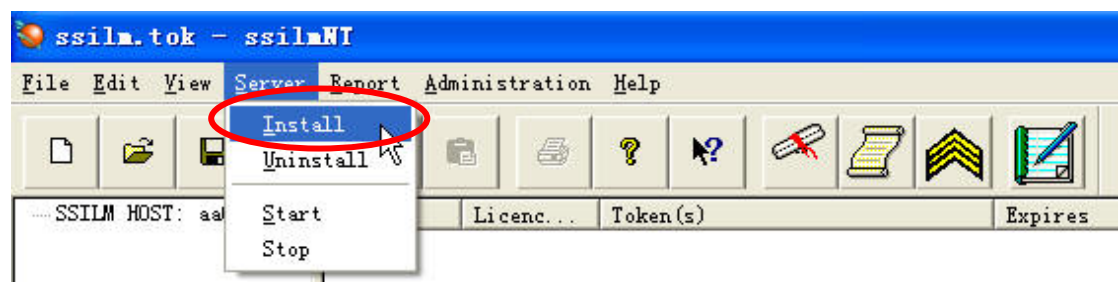
- 5、确认后，点下一步。文件将按指定的路径进行安装直到安装完成。
- 6、退出安装选项和程序。
- 7、在桌面上找到 Surpac Licence Manager 图标并激活它。同时确认你的软件锁已经安装在你的服务器上（将安装有 Surpac Licence Manager 的计算机作为服务器）



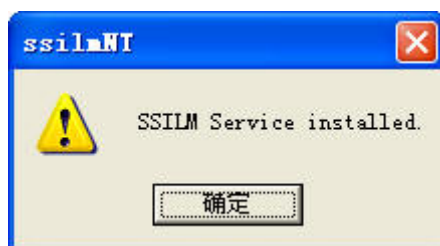
- 8、你的计算机将自动搜索出软件锁的编号（例如：SSILM HOST: aa021404）。



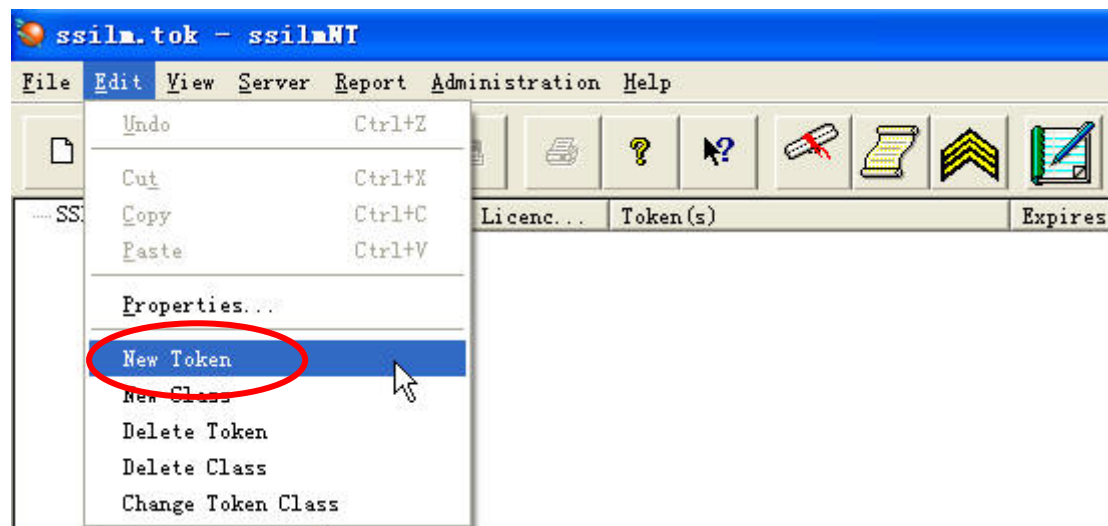
- 9、点击菜单上的 Server 中的 Install



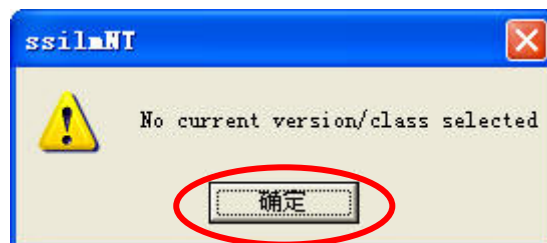
10、确认 SSILM Service 即网络管理器是否安装。下图表明已经安装，从而可以安装运行密码：



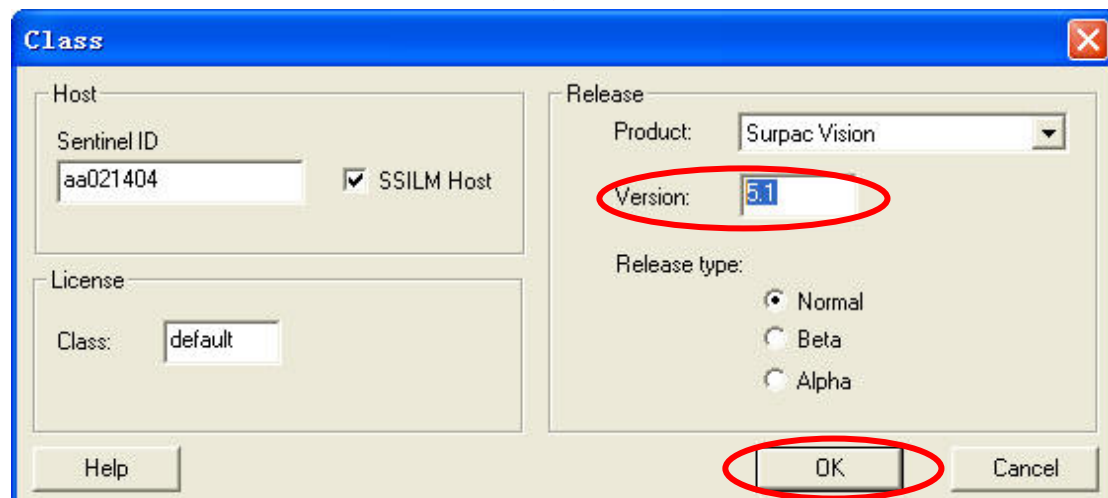
11、当你进行第一次安装时，点击菜单上的 Edit 中的 New Token



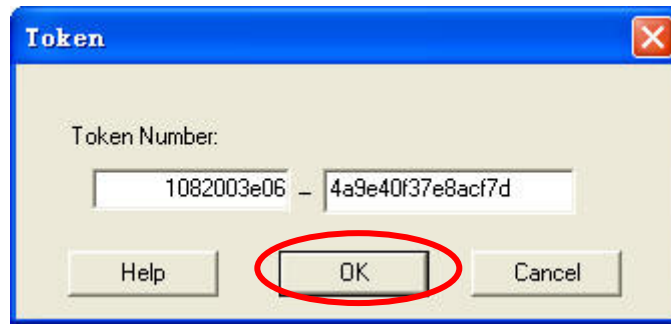
12、没有确定相应的产品和版本，点击“确定”



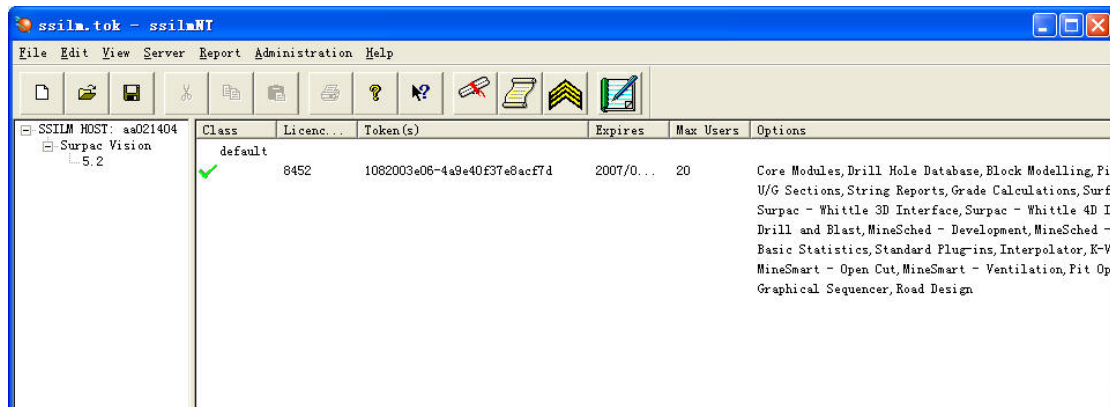
13、按下图所示，确定软件产品名称和版本类型，如果版本类型与你安装的版本类型不一致，请手动改为你安装的版本类型，否则密码无效，然后点击 OK。



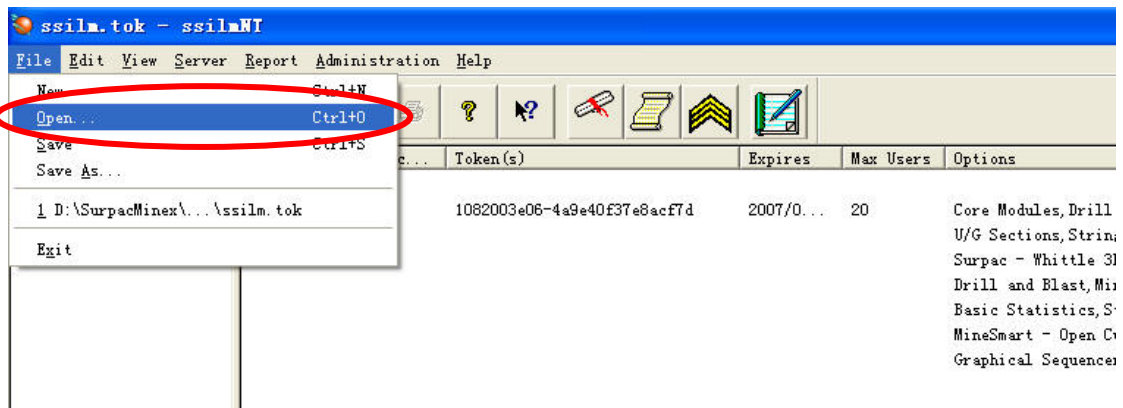
14、按照我们所提供的密码，输入到下列表中，后确定 OK



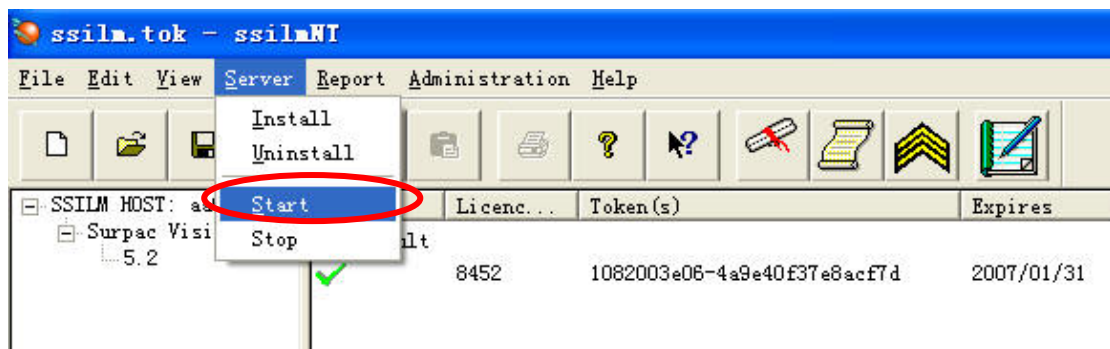
15、当密码得到确认后，显示相关的编号、等级、密码、有效期、用户数量及功能说明



16、选择菜单中的 File 中的 Save、进行保存该文件。



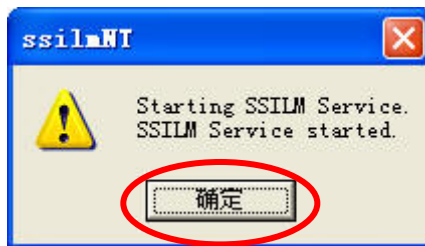
17、在进入软件系统之前，要确保网络服务器已经启用，因此选择菜单上的 Server 中的 Start



18、可能在开始时出现启动失败的提示，此时，你需要点击：Server 下的 Stop 来停止原来的运行活动，其提示为网络服务器已经停止



19、再次点击菜单上的 Server 中的 Start，确认网络服务器已经启用

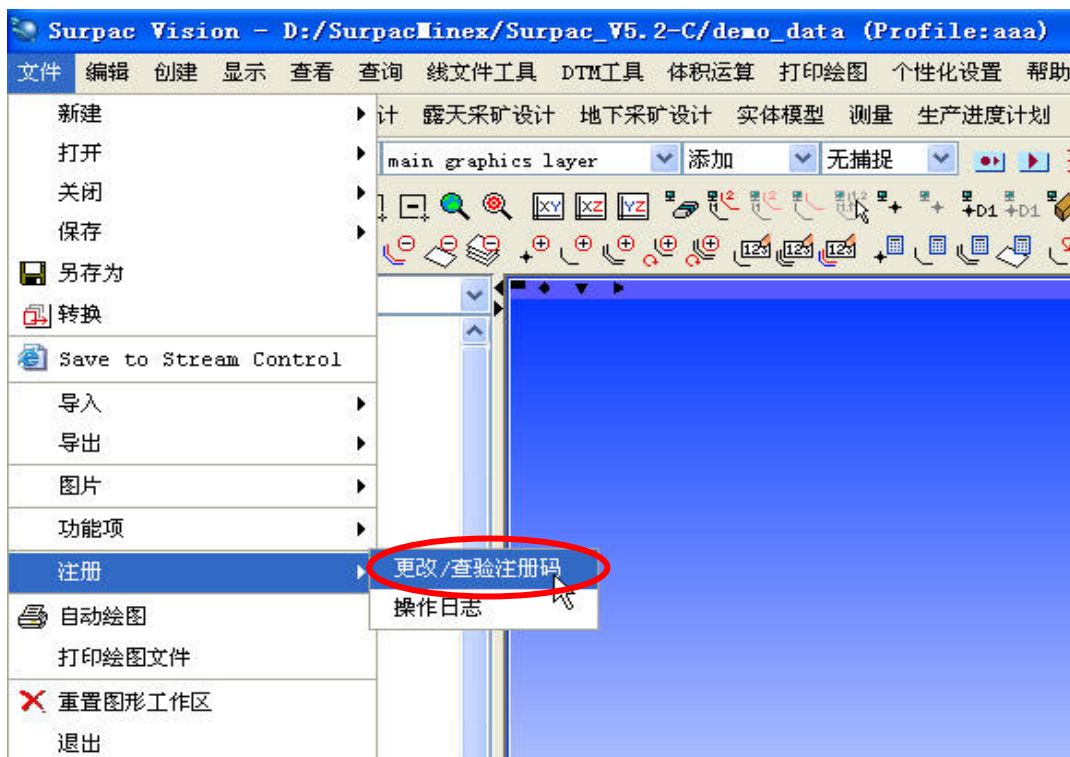


20、至此，网络版的安装和启动完成。可以进入 Surpac 软件应用系统了。在桌面上双击

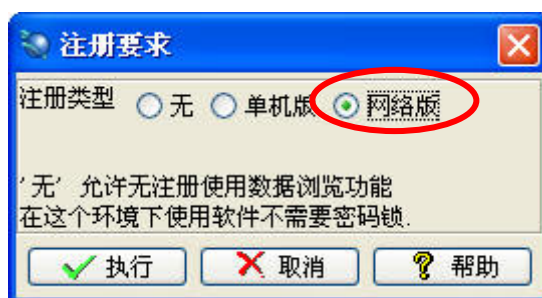


Surpac Vision 5.2 版产品的图标，即可进入用户界面的选择,直接进入软件界面

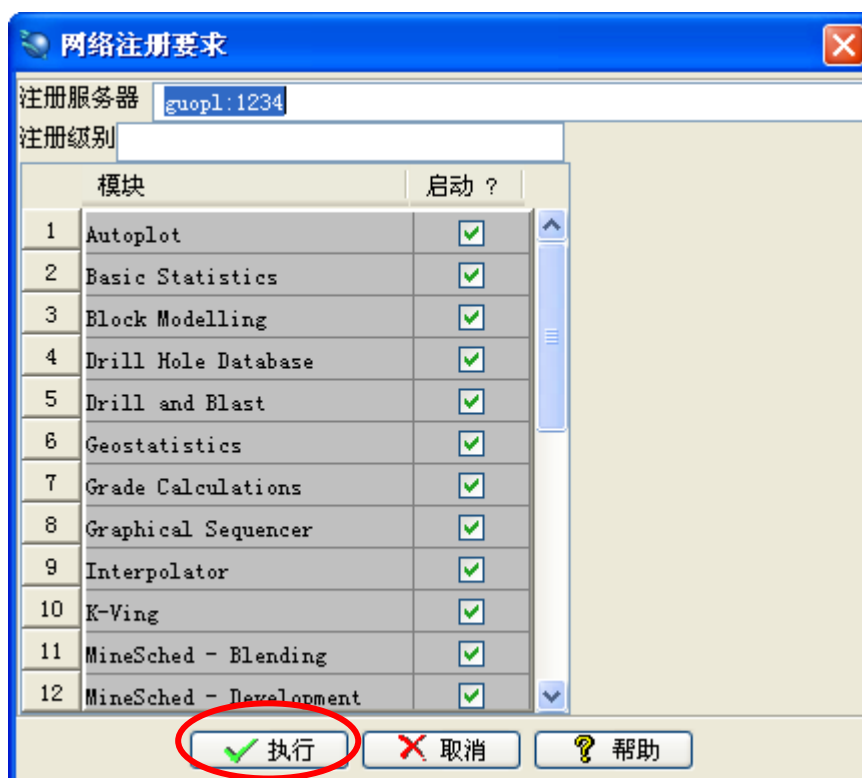
21、进入软件后，点击主菜单“文件”下的“注册”>>更改/查验注册码“来查看软件的运行状态



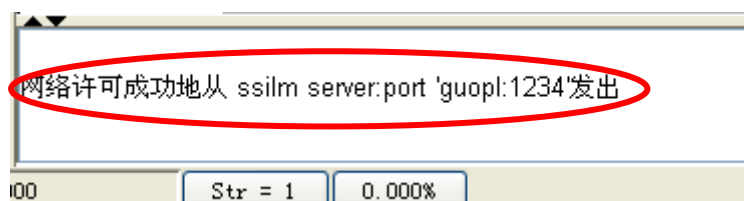
22、可以确认软件当前处在网络状态下



23、进一步可以查看到作为服务器的主机名称、相应的软件模块等



24、确认后，在信息窗口下显示：网络管理器已成功应用。



软件运行后将自动从局域网中找出作为服务器使用的计算机名称。如果没有加入局域网，用本机作为服务器，需要输入本机的计算机名并加上：1234，从而使网络版作为单机版使用。